

What's new

What's New ラミール 先月号から新たにお届けしている『What's New ラミール』のコーナー！
ラミールグループでの様々なイベントやニュースを一部ご紹介させていただきます！

ラミールでは毎年10月のピンクリボンキャンペーンと11月のオレンジ
リボンキャンペーンに賛同しています。

その活動の一環として、神戸市垂水区にある『神戸少年の町乳児院』
に毎年寄付をしております。2024年も社内の有志が寄付に協力して
くれて、集まった寄付金を施設に送らせていただきました。

施設長の方からも感謝のお言葉をいただき、寄付金は有効にご活用
いただけるとのことでした。

ラミールはこれからもお母さんを癒すことでの児童虐待防止、乳児院
への寄付金を通じて
社会貢献活動に取り
組んでまいります。



乳がんと児童虐待
ラミールは同時に
取り組んでいます



Brand
ビューティフルライフを彩る
ラミールGROUPのブランド一覧

神戸に根差して25年超…。ラミールはエステティックサロンの
草分けとして、創業者・河村京子の理念のもと、たくさん
のお客さまの美に寄り添ってきました。今では、その業態や
サービスブランドは多岐に。ライフステージ別で寄り添うこと
が可能になりました。

私たちラミールグループのモットーは… 「ビューティフルライフのサポートカンパニー」

SALON LIST

旧居留地本店	☎078-326-5344	神戸市中央区明石町32番地 明海ビル5F	平日 13:00~20:00 (最終受付 19:00) 土曜 10:00~19:00 (最終受付 18:00)
ラミール プリュス (メンズ・脱毛対応サロン)	☎078-332-5770	神戸市中央区明石町32番地 明海ビル4F	平日 13:00~20:00 (最終受付 19:00) 土曜 10:00~19:00 (最終受付 18:00)
神戸店	☎078-326-5341	神戸市中央区播磨町45番地 ザ・45th 8F	平日 13:00~20:00 (最終受付 19:00) 土曜 10:00~19:00 (最終受付 18:00)
栄町通店	☎078-331-2555	神戸市中央区栄町通1-1-24 アクサ神戸ライフパートナーズ栄町ビル8F	平日 13:00~20:00 (最終受付 19:00) 土曜 10:00~19:00 (最終受付 18:00)
三宮店	☎078-391-8077	神戸市中央区京町77-1 神栄ビル2F	平日 13:00~20:00 (最終受付 19:00) 土曜 10:00~19:00 (最終受付 18:00)
モン ラミール	☎078-393-2400	神戸市中央区京町78 三宮京町ビル2F	平日 13:00~20:00 (最終受付 19:00) 土曜 10:00~19:00 (最終受付 18:00)
SAIKA	☎078-381-7855	兵庫県神戸市中央区京町68-2 KANJUビル11 2階	平日 13:00~20:00 (最終受付 19:00) 土曜 10:00~19:00 (最終受付 18:00)
インプレス ラミール (Dr.PUR BEAUTE 神戸店内)	☎078-335-7340	神戸市中央区明石町32番地 明海ビル7F	平日 13:00~20:00 (最終受付 19:00) 土曜 10:00~19:00 (最終受付 18:00)
Dr.PUR BEAUTE 神戸店	☎078-332-1060	神戸市中央区明石町32番地 明海ビル7F	平日 11:00~19:00 (最終受付 18:00) 土曜 10:00~19:00 (最終受付 18:00)

BRAND LOGO



Lamyrrhe Magazine
ISSUE #72
ラミールマガジン

MONTHLY PAPER FOR YOUR BEAUTIFUL LIFE / ISSUED BY BEST COSME CO.
Lamyrrhe
Magazine



/ 知ってるようで知らないコスメのあれこれ /
なぜリップが荒れる?! なぜ治らない?!
/ エステのコスメ最強説の実験 /
リップクリーム
「どれが一番乾かないか?!」

ラミールプリュス体験紹介

めときじゅんこの
「自分の肌ファースト」でスキンケアを
and more



ISSUE #
72
FEBRUARY
2025

知ってるようで知らないコスメのあれこれ

なぜリップが荒れる?! なぜ治らない?!

冬になるとガサガサになるリップ・・・
皮がめくれたり、挙句の果てには血がでたり・・・
唇は顔の中心なので余計に気になる場所です。



リップが荒れる原因

- 1 角質層が薄く、皮脂膜がない
- 2 外部刺激を受けやすい
- 3 保湿成分が枯渇している
- 4 油分の多いリップクリームを使っている
- 5 唇をこすり合わせる、なめる、皮をむいてしまう

唇は他の皮膚と比べて角質層が薄く、皮脂腺や汗腺がないため、バリア機能が低く乾燥しやすい部位です。また、紫外線やエアコン、食品、化粧品などの外的な刺激を受けやすく、さまざまな刺激が要因となって乾燥を引き起こします。

これが効果的!

第1位 **リップクリームを変える!!**

市販のリップクリームには即効性をだすために乾燥のもとになる油分や界面活性剤が多く含まれています。ガサガサに乾燥した唇には表面だけを潤わせても一時的にしかならず、皮膚を修復するにはいたりません。

お肌への有効成分がたっぷり、しっかり保湿成分がお肌に届く状態で配合されているベルシークのリップベースがぴったりです!! 驚くほど、リップがかわってきます!!



Belseeek
リップベース
唇にうるおいを与え、艶やかに、とろけるようなテクスチャの無香料、無着色のリップクリームです。
¥3,740 (税込)

第2位 **洗顔後、お顔につけているラメラモード or ラメラベールのゲルをリップに厚く塗って5分間ラップバックする**



第3位 **唇をこすらない、皮をめくらない**

リップは表皮が薄く傷つきやすいものです。傷にしないように摩擦を与えないようにしましょう。

リップケアは正しい方法で行えば速攻で改善が可能です。春に向けてうるうるのリップになるようケアがんばりましょう♪

☆☆☆☆
エステの
コスメ
最強説の
実験

今回は、他社の『リップクリーム』と
エステのコスメ『ベルシーク リップベース』を使って
「どれが一番乾かないか?!」競争してみました!

ベルシーク リップベース

唇にうるおいを与え、艶やかに。リップメイクのベースとしても、とろけるようなテクスチャの無香料、無着色のリップクリーム。

¥3,740 (税込)



実験方法

お餅の表面に【他社A】【他社B】【リップベース】を塗って時間を置き、お餅表面がどのように変化するか実験しました。



実験結果

	他社A	他社B	リップベース
1時間後	表面が乾き外側からひび割れました	表面は潤っていますが、こちらにも外側に亀裂が...	表面もしっかり潤っていて、ひび割れもありません!
3時間後	表面は塗ったかな?と思うくらいカビカビ。外側もパツパツ割れました	若干表面に潤いあり。ですが左側が割れてしまいました	表面は艶としたまま!目立つひび割れも特になし!
6時間後	ひび割れの範囲が大きく広がっています	細かいひび割れが外側からどんどん増えました	6時間後で外側が少しひび割れてきました

【他社A】は、すぐに潤いが無くなり1番ひび割れが早く目立ちました。
【他社B】は、潤いは長く保ちましたが外側から細かなひび割れがどんどんできました。
【リップベース】は、潤いを長く保ち、ひび割れも少ししかできませんでした。
→エステコスメ【リップベース】が唇を潤し、乾燥からしっかり守ることが立証されました!

実験レポート
REPORT

今回の実験で、リップベースがしっかりと唇を潤すことが分かりました!
ドラッグストアでもたくさんの種類が出ていますが、しっかりと

保湿してくれるものを使いたいですよね!
今の季節、大人気の【リップベース】です♡ 私もしっかり使ってプルプルの唇を手に入れます!

ラミールプリュス体験紹介

今月はラミールが導入している、
最新の脱毛マシン『VICTORIA(ヴィクトリア)脱毛機』をご紹介します!!

ラミールプリュス店の中村店長に、
お客さまがお持ちの脱毛イメージを
聞いてみました★

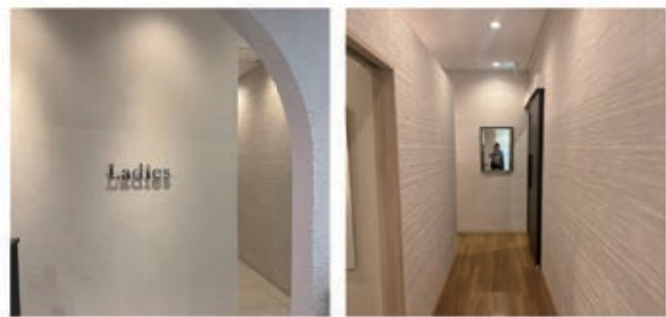


- 全身脱毛だと1年以上時間がかかる!!
- 痛みに耐えられるのか不安...
- ほんとに毛が無くなるの?

このように脱毛をしようか、悩まれている方も多いそうです。
私も、皆さまと同じイメージを持っていたのですが、
ラミールの脱毛は、一味違いました!!

VICTORIA 脱毛機体験

ラグジュアリーな店内を歩いているだけで、とてもリッチな気分です!



進んでいくと、脱毛専用ルームがありました。
こちらが『VICTORIA 脱毛機』です!



さっそく腕とフェイスラインの照射体験です!



とってもドキドキしていたのですが、
『あれ? もう終わったの?』と思うぐらい一瞬でした。

痛みはまったくなく、ひやっと冷たさを感じただけでした!!

他のお客さまも、痛みを感じた方は少なく、感じた方でも、
パチンと輪ゴムをはじいた程度の痛みだそうです!

だいたいどれくらいで効果を感じるのか、人気な施術部位をご紹介します!

腕 ひじ下(肘下~指先).....1回/5,500円
丸ごと(肩~指先).....1回/9,900円
4・5回程度で実感のお声多数! 目安は8回です。

脇1回/3,300円
目安は8回です。

目安は8回ですが、早くて1~3回、
遅い人でも3回で毛が薄くなる方が多いそうです。

VICTORIA 脱毛機のここがすごい!

- 毛周期に関係なく月1回施術できるので、スピーディーに完了!
- 黒毛~白髪、産毛までどんな毛にも対応!
- 脱毛だけでなく、美肌効果あり!

たくさんの嬉しい効果に感動しました♡
どんな毛にも反応するので、これまで脱毛を受けたことがある方
にもいいですね!
『脱毛は信頼のある場所で...』と考えられている方も多く、
『やるならラミールで!!』とお声もたくさんいただいている
そうです。

今なら、2・3月カウンセリング予約で
【商品券 2,000円】分プレゼント中です!

※5,000円以上の施術でご利用いただけます

体験予約は
こちらから



<WEB予約QRコード>

気になったかたは、ラミール通販サービスからも
お気軽にご相談ください(^ ^)

めときじゅんこの 「自分の肌ファースト」でスキンケアを

寒さが本格的になり、風邪などの感染症対策も大変かと思いますが、皆様いかがお過ごし
でしょうか? 円安に負けず海外旅行? 国内で温泉三昧? ひたすら家で体力温存?
私はと言いますと、基本、仕事をしておりました。湿度30%台と思われる超乾燥している
編集部で過ごす時間が長かったため、肌がほぼ砂漠です。老眼鏡をかけて鏡を見てもヒビ
は見えませんが、マイクロスコプで見たらヒビどころか地割れが生じているはず……。
というわけで、スペシャルケア、始めました。



第2回

砂漠にオアシス誕生。角層にたっぷり水分を

真冬のこの時期の肌荒れは、ほとんどが乾燥による水分不足が原因
です。室温5℃・湿度50%の8畳間を室温20℃まで温めると、だいたい
湿度が20%になると言われています。壁の構造や置いている植物、
部屋の中にいる人数などでも変わってきますが、皆様が長く過ごす
スペースはどんな環境でしょうか? オフィスには湿度計があって、
「だいたい50%くらいを示しているから大丈夫よ」なんて安心しては
いけません。ご自身の席位置がエアコンの近くだったり、業務用加湿器
から遠かったりすれば、肌にとっては劣悪な環境かもしれません。
「私やばいわ」と言う方には、オフィスでも自宅でも、持ち運べるタイ
プのミニ加湿器を顔の高さに置くことをおすすめします。砂漠の真ん中
で「空気が乾いてる!」と叫んでもむなしなのでしっかり加湿
してくださいませ。理想は「顔周りの湿度55%」です!



さて、湿度の話はこのくらいにして、肝心なスキンケアについてレポート
させていただきますね! 化粧の乗りが悪い程度なら、部屋を加湿する
だけで応急処置ができるのですが、手でふれると頬がカサカサして
いる状態まで悪化していたため、「ラメラモード プレケアエッセンス
イスク」でスペシャルケアを始めました。ご存知の方も多いと思いま
すが、洗顔後やパックの後すぐに使う美容液です。つまり、化粧水の前
に肌に導入することで角層を整えてくれる優れものなのです。



皮膚には水分を維持する保湿機構があるのですが、機構本体はラメラ
(層状)構造の物質が細胞と細胞の間に存在してバリア機能を発揮
することで成り立っています。簡単に言うと、ラメラ構造が乱れると、
肌が水分を保持しにくくなってしまいます。悲しいかな、ラメラ構造
は加齢によっても乱れがち……。乾燥と加齢のWパンチで「ラメラが
乱れた」私の肌を救ってからおとうと使い始めて2週間が経ちました。
ふむふむ、「角層細胞間脂質と類似のリン脂質が、塗るだけで角層に
浸透して整え、乾燥から守る美容液」とHPに書かれていることが
説得力ありすぎる! ラメラ構造を正常化するために、細胞と細胞の
間にある角層細胞間脂質に似た美容成分をダイレクトに補うとい
うことね! ぶつぶつと独り言を言いながら、ハンドラッピングで丁寧
に浸透させるのが日課となりました。

ハンドラッピングとは、両手にエッセンスを広げ、手のひらのやわら
かい部分や指の腹で肌をおおって密着、浸透させる方法。顎のライン、
頬、目の周り、額、鼻など、3秒ずつくらいゆっくりラッピングしてい
きます。これが本当に気持ちがいいんですね。「ラメラを正常に」と念を
こめて行うことで言霊となる気がします。



そしてビフォーアフターのアフターとまでは行きませんが、今、かなり
整った感あり。使って3日目です。手でふれたときのかさつきはなくなり、
ざらりとした肌表面になるという急速な変化に大満足。その後は順調
に潤いが増えていき、10日目は化粧水のなじみが良くなり、現状、
くすんだ表皮が一段落したような印象です。あくまでも個人の感想と
レポートとなりますが、乾燥対策=オイル美容液ではなく、角層ケア
が一番だと実感いたしました。水分を補い、その水分が蒸発しない
ようにオイルやクリームで蓋をするというスキンケア方法もありますが、
肌本来のバリア機能が損なわれているときにはご法度なな〜と
思っています。肌荒れしているときって、オイルやクリームが「刺激」
となることも多いのでね(私の場合)。もちろん個人差があります
ので、ご自身に合ったスキンケアを見つけてくださいませ。
次号は「サンプロテクターエッセンス/U.B.P.」についてレポートさせて
いただきます!

Profile
JUNKO METOKI
めときじゅんこ
編集者・ライター。大学在学中から女性雑誌編集部
で編集業務に従事。25年で女性週刊誌連載歴
27年となる。美容関連では週刊誌の特性上、週1回
新アイテム紹介を検討する会議に参加。記事化した
コスメは1300アイテムを超える、自称「アナログ
自己流美容マニア」。

LAMYRRHE PLUS

COLUMN

リアルな
ラミール
レポート

モンラミールの
山科さんにインタビュー

ラミールの中でもお客さまからの支持が非常に高くプロフェッショナルであり、お客さまのお肌の結果出しにはピカイチのスタッフです。
お客さま思いで山科ファンが多く、いつまでもお客さまからの支持が尽きない、プロフェッショナルなスタッフです。



INTERVIEW

今回はパックについて聞いてみました♪

パックって
やっぱり必要？

パックはぜひ、習慣化して欲しいアイテムです！
パックを習慣化している人と、していない人ではお肌が全然違います。

特に大きく違うのは、『くすみ』と『お肌の手触り感』
はじめは1本使い切る習慣をつけると、格段にお肌は違ってきます。



パックを習慣化するといいのはなぜ？

色々なお肌トラブルがありますが、
トラブルを起こさせないお肌の土台が大切になります。

いいお肌の3つの条件として

- ① お肌のバリア機能
- ② お肌の水分量
- ③ 正常なターンオーバー

パックはお肌に水分と栄養を与えて、ターンオーバーを促してくれます。

お肌の土台が整うことで、なりたい理想のお肌に近づきます。



どんなパックがおすすめですか？

ラメラモードがリニューアルしてお肌別の3タイプに増え、よりお肌のお悩みに深くアプローチできるようになりました。

- **バランスングパック**⇒乾燥・炎症・赤み、トラブルが起こりやすいお肌に
- **エナジャイジングパック**⇒シワ・たるみ・ハリ感、お肌に元気が無い方に
- **ブライトニングパック**⇒シミ・くすみ・ゴワゴワのお肌に



山科さんからみなさんへ



どんなパックからはじめたらいいかわからない方や、パックを習慣づけたい方にはバランスングパックがおすすめです。

特にこれから春に向けて乾燥や花粉によるダメージ対策にはおすすめです。



お肌は体の履歴書！
どんなお手入れをして、どういう考え方でこれまで生きてきたのか全てお肌に出てきます！
今年こそなりたいお肌を手に入れたい方はぜひ『パックを習慣化する！』からはじめてみてくださいね。

ご自身を褒めてあげたいとき、頑張ったときに食べたい



神戸褒めメシ

神戸元町
ぎょうざ大学



今回は平日でも行列のできる“ぎょうざ大学”をご紹介します。

神戸三宮・中華街にある餃子専門店。
入口手前では店員さんが素早く餃子を包んでいます。

到着した餃子の皮のバリバリ焼き加減が最高♡
中は程よくモチッと食感です！
味噌2杯・ラー油1杯・お酢と醤油少々店内に書かれているレシピのタレが合います！

注意は、餃子の注文1人2人前～と最初に注文をしたら追加注文できないこと！
ぜひ行く際は、しっかりとお腹を空かせて餃子を満喫してください♪

餃子好きな方、神戸に遊びに来た際はぜひ！「ぎょうざ大学」へ！



1人前7個から



自分でタレを作るスタイル！



皮がバリバリの餃子！

INFORMATION

神戸元町

『ぎょうざ大学』

〒650-0022 兵庫県神戸市中央区元町通2-3-5
 ◎ 営業時間 / 水～土曜日 11:30～13:50
 17:00～19:50
 日曜日 11:30～13:50
 17:00～19:20
 定休日 / 月・火曜日

食べログ



緑の屋根が目印です

